

thánh vịnh 120

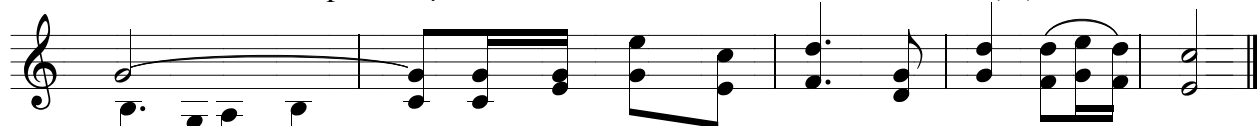
(Đáp ca CN 29C TN)

♩

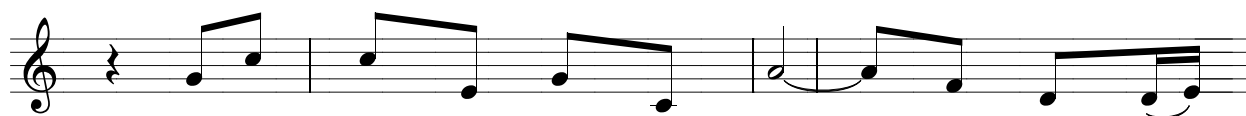
Thanh Lâm



Ơn phù trợ đời tôi đến từ (là) từ Đức



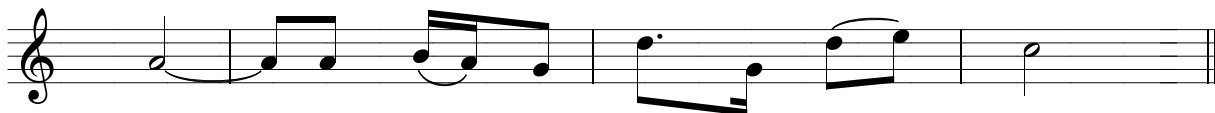
Chúa (là từ Đức Chúa) Người là Đấng dựng nên dựng nên đất trời



1. Tôi ngược mắt nhìn lên rặng núi, ơn phù trợ
Xin Chúa giữ bạn trên từng bước Xin Người đừng
3. Đây Chúa vẫn chở che bạn mãi vẫn hằng kê
Tay Chúa giúp vượt bao hiểm yếu Sinh mệnh bạn



1. tôi đến từ nơi nao? Ơn phù trợ tôi đến từ nơi Thiên
quên thiếp ngủ khi nao Đấng hằng chở che Is - ra - el luôn
3. bên giữ gìn luôn luôn Ban ngày vằng ô chẳng hề gây tai
luôn mãi được an khang Khi bạn vào ra, khi bạn về hay



1. Chúa là Đấng dựng nên cả đất trời.
mãi và lẽ nào Chúa đành ngủ quên?
3. biển, đêm đến vằng trăng chẳng tác hại
tới Người mãi gìn giữ bạn chẳng ngơi.

tung hô Tin Mừng



Lời Thiên Chúa là Lời sống động và hữu hiệu. Lời



đó soi chiếu tâm hồn, cũng như tư tưởng của lòng người.